

Music Box

Handleiding

Problemen oplossen

Kun je de Music Box niet vinden binnen je draadloos netwerk?

- Zet de WiFi aan en uit op je smartphone, zodat de lijst met apparaten wordt vernieuwd.
- Herstart de Music Box door de stroomadapter uit het stopcontact te halen.
- Herstart de Music Box door 2 seconden het knopje **[Reset]** op de achterkant in te drukken. Start de installatie opnieuw.

Mijn Spotify App speelt geen muziek af op de Music Box?

Heb je meerdere netwerken? Zorg dat de Music Box op hetzelfde netwerk is aangesloten waarop ook je Spotify is aangesloten.

De 'Internet Radio' wil niet afsluiten.

Onderbreek de stroomvoorziening van de Music Box of ga naar het **Mode** scherm en kies voor een andere optie.

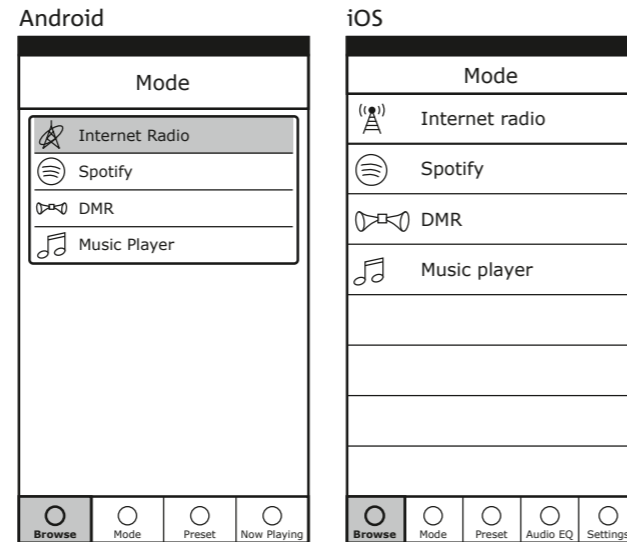
Kijk op www.music-box.me voor meer oplossingen onder FAQ.

Internet Radio

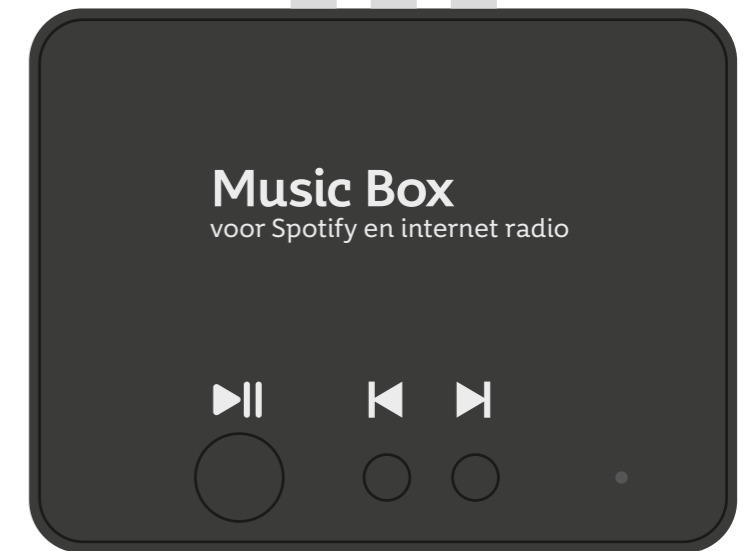
Internet radio of muziek streamen op de Music Box via je smartphone of tablet

Om meer functies zoals internet radio of muziek streamen te gebruiken heb je de **DOK App van Frontier Silicon Ltd** nodig. De DOK App kun je downloaden vanuit de Google Play Store of de Apple App Store. Zoek op **DOK**.

- Open de DOK App en selecteer (de naam van) de Music Box. De pincode is **1234**.
- Kies in het **Mode** scherm onder andere uit de volgende opties: Internet Radio, Spotify, DMR en Music Player.
- Kies een van de opties en druk linksonder in het scherm op **Browse**. Je kunt nu kiezen uit diverse radiostations, een nummer uit je afspeellijst van Spotify (zorg dat de Spotify App open staat) of je kunt muziek streamen vanaf elk apparaat met een DLNA naar de Music Box.



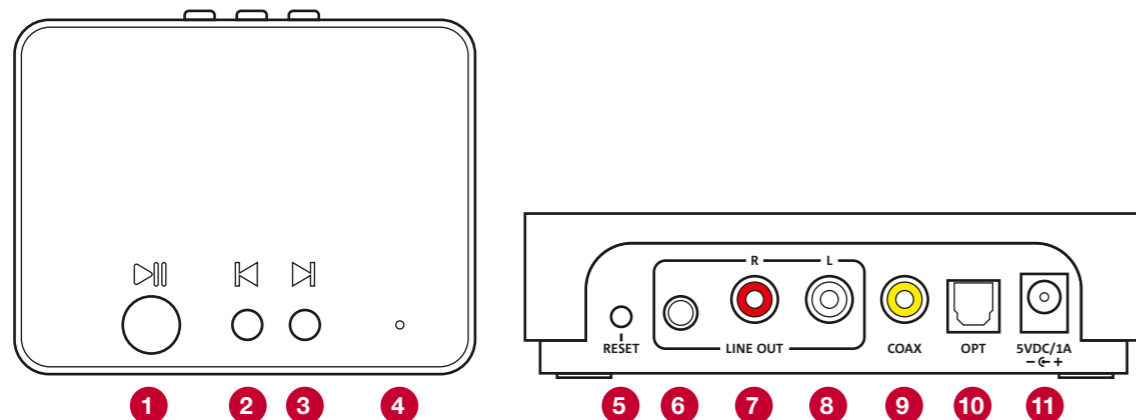
* Komen de schermen niet volledig overeen?
Kijk op www.music-box.me voor meer informatie.



Betekenis van de knoppen		
Nr.	Werking	Uitleg
1	Play/Pauze	Met deze knop kun je muziek afspelen of pauzeren.
2	Vorige	Met deze knop ga je naar het vorige nummer.
3	Volgende	Met deze knop ga je naar het volgende nummer.
4	Lampje	Brandt of knippert bij gebruik van de Music Box.

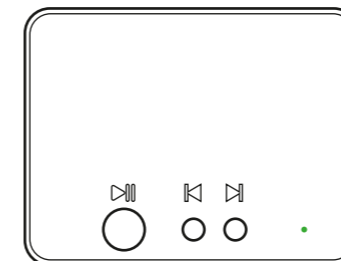
Betekenis van de poorten		
5	Reset	Met het knopje [Reset] zet je de fabriekinstellingen terug.
6	Line out voor stereo installatie	Met een luidsprekerkabel 3.5 mannelijk stereo mini-aansluiting kan je de luidsprekers, versterker of ander audio-apparatuur aansluiten via de AUX-IN (LINE IN) .
7	Line out voor RCA/rechterkanaal	Aansluitpunt voor RCA kabel met rode aansluiting.
8	Line out voor RCA/linkerkanaal	Aansluitpunt voor RCA kabel met witte aansluiting.
9	SPIDF COAX-uitgang*	Gebruik deze poort als je audio-apparatuur, luidspreker of versterker over een SPIDF COAX-ingang beschikt.
10	SPIDF Optische-uitgang*	Gebruik deze poort als je audio-apparatuur, luidspreker of versterker over een SPIDF Optische-ingang beschikt.
11	Stroomingang	Aansluitpunt voor meegeleverde stroomadapter.

* Kabel niet meegeleverd.



Betekenis van het lampje

De betekenis van het lampje op de Music Box.



- **Knippert langzaam blauw:**
De Music Box is in de configuratiemodus.
- **Brandt continue groen:**
De Music Box is in de Spotify afspeelmodus.
- **Knippert snel:**
Er is een fout opgetreden.
Reset de Music Box.
- **Brandt blauw:**
De Music Box is in de afspeelmodus van een andere muziekbron.

Met de Music Box kun je via je draadloos netwerk muziek afspelen. Je kunt je Spotify muzieklijst afspelen, je favoriete internet radiostations beluisteren of muziek streamen via je luidsprekers, audio-installatie of versterker vanaf je smartphone of tablet.

Voor meer informatie over de Music Box:

www.music-box.me

Aansluiten

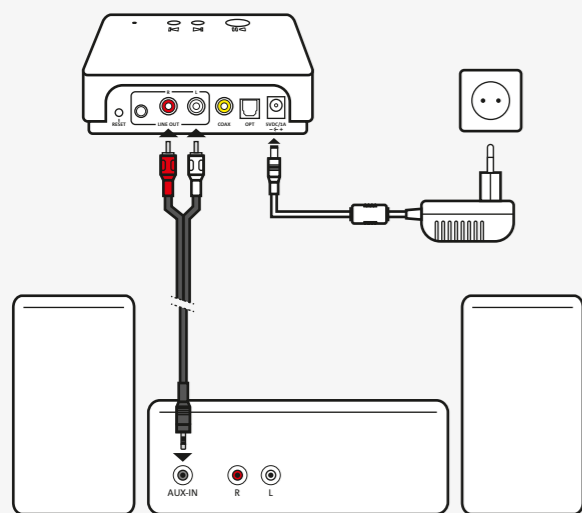
Afhankelijk van je audio-apparatuur kun je de Music Box op twee manieren aansluiten met de bijgeleverde audiokabel:

Optie één: Steek de audiokabel met de rode en witte plug in de Music Box (**LINE OUT**) en in je audio-apparatuur met de zwarte plug (**LINE IN**) (**zie optie 1**).

Optie twee: Steek de audiokabel met de zwarte plug in de Music Box (**LINE OUT**) en in je audio-apparatuur met de rode en witte plug (**LINE IN**) (**zie optie 2**).

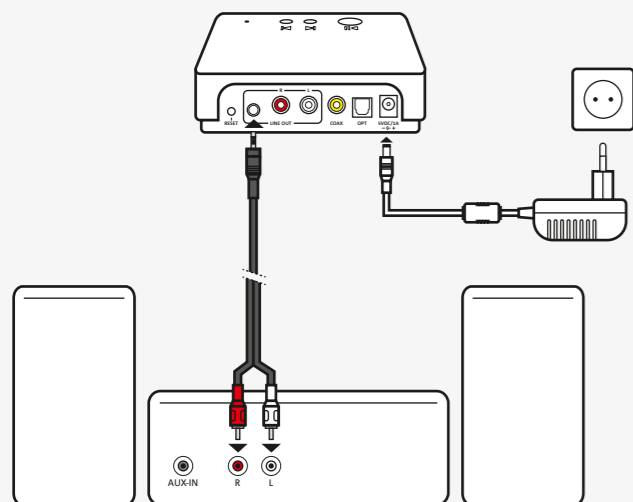
- Sluit de Music Box met de stroomadapter aan op het stopcontact. Het lampje van de Music Box knippert nu langzaam blauw. De Music Box is aan het opstarten.

Optie 1



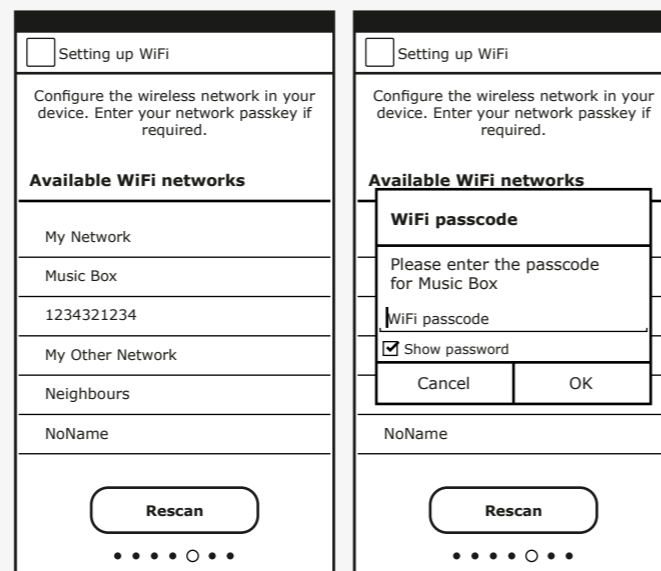
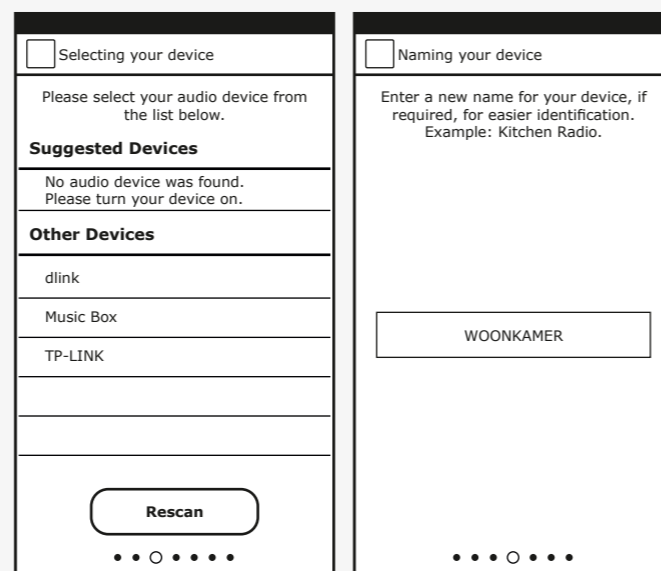
OF

Optie 2



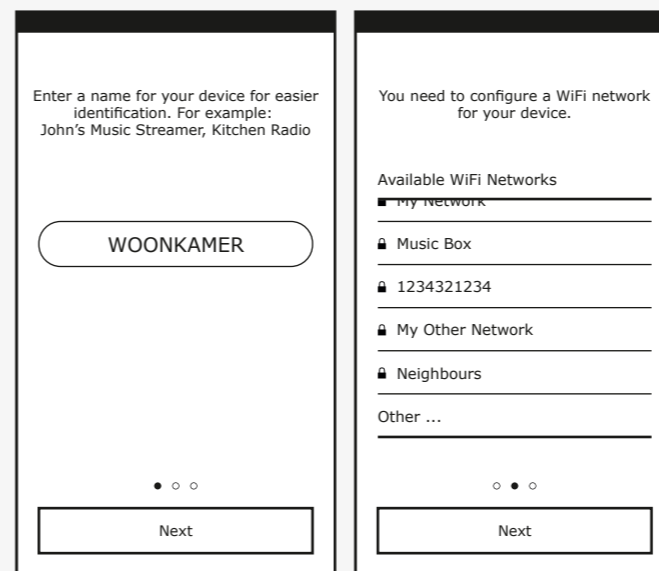
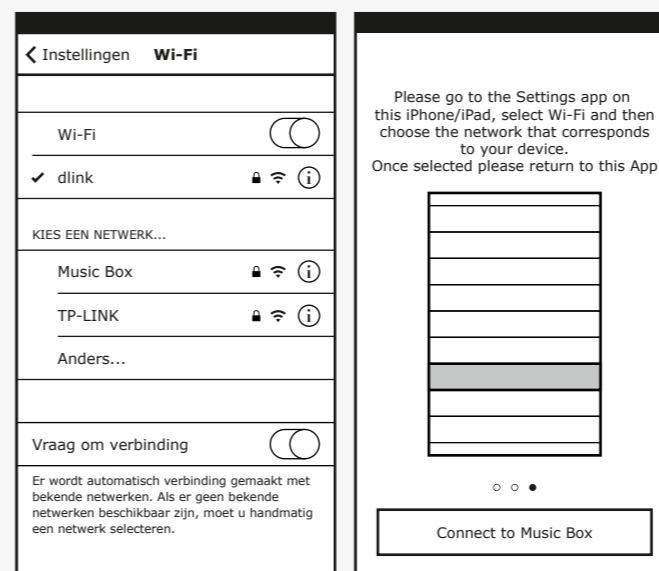
Verbinding maken – Android

- Download en open de *Music Box Setup* App van Frontier Silicon uit de Google Play Store.
- Volg de instructie op het scherm* van je smartphone en swipe naar het volgende scherm.
- Selecteer de Music Box en swipe verder.
- Geef de Music Box eventueel een andere naam zodat je hem in de toekomst gemakkelijk kunt herkennen, bijvoorbeeld 'WOONKAMER'. Swipe verder.
- Selecteer je draadloos netwerk uit de lijst.
- Voer het wachtwoord in dat hoort bij je draadloos netwerk en klik op **OK**.
- Als het lampje op de Music Box constant blauw gaat branden kun je de App afsluiten.



Verbinding maken – iOS

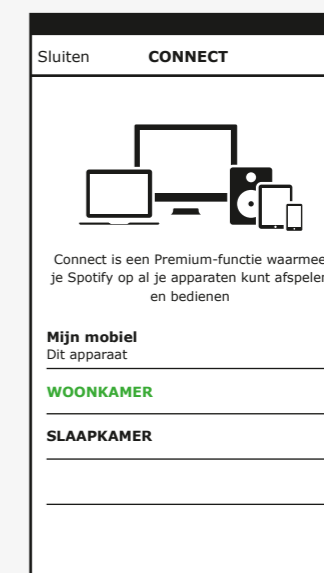
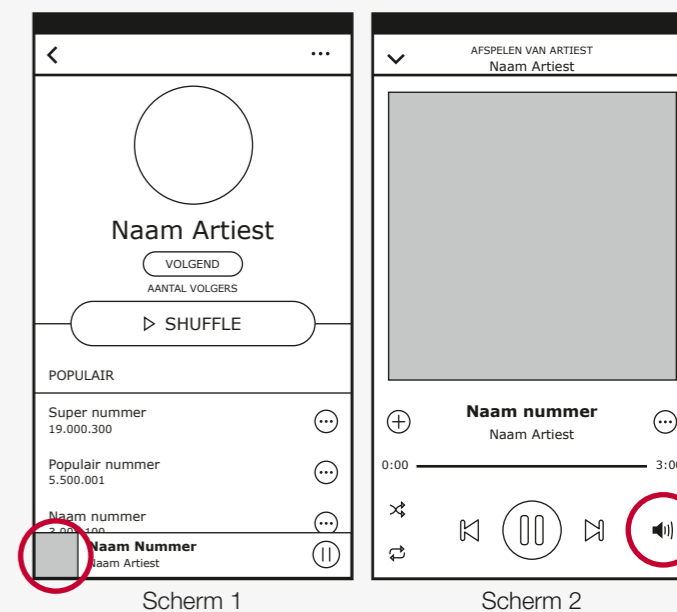
- Download en open de *Music Box Setup* App van Frontier Silicon uit de Apple App Store.
- Volg de instructie op het scherm* van je iPhone en klik Next.
- Klik op de Home knop van je iPhone ga naar **Instellingen**, **Wi-Fi** en selecteer het draadloos netwerk **Music Box**.
- Ga terug naar de Music Box Setup App. Je bent nu verbonden.
- Geef de Music Box eventueel een andere naam zodat je hem in de toekomst gemakkelijk kunt herkennen, bijvoorbeeld 'WOONKAMER'.
- Selecteer je draadloos netwerk uit de lijst en klik **Next**.
- Voer het wachtwoord in dat hoort bij je draadloos netwerk (Wi-Fi) en klik **Next**.
- Als het lampje op de Music Box constant blauw gaat branden kun je de App afsluiten.



Activeren Spotify Connect

- Download en open de *Spotify* App uit de Store.
- Open de *Spotify* App op je smartphone of tablet.**
- Selecteer een nummer en druk op **Play** om het nummer af te spelen.
- Druk op de afbeelding (Album plaatje) van het nummer aan de linker onderkant (**zie scherm 1**).
- Druk op het pictogram van een luidspreker (**zie scherm 2**) aan de rechter onderkant.
- Selecteer (de naam van) de Music Box (**zie scherm 3**). Vervolgens wordt het nummer afgespeeld via je audio-apparatuur.

Let op! Je hebt een Spotify Premium account nodig om muziek af te spelen.



Scherm 3